

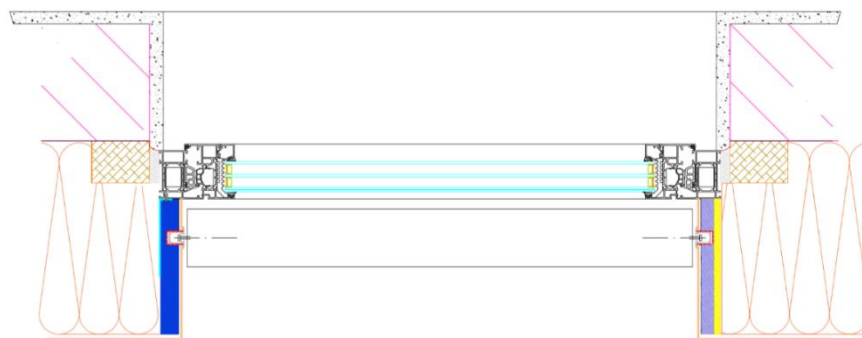
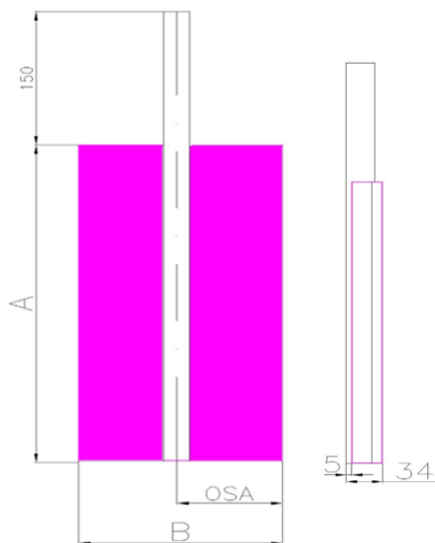
1. Purenitové izolační ostění - PIO

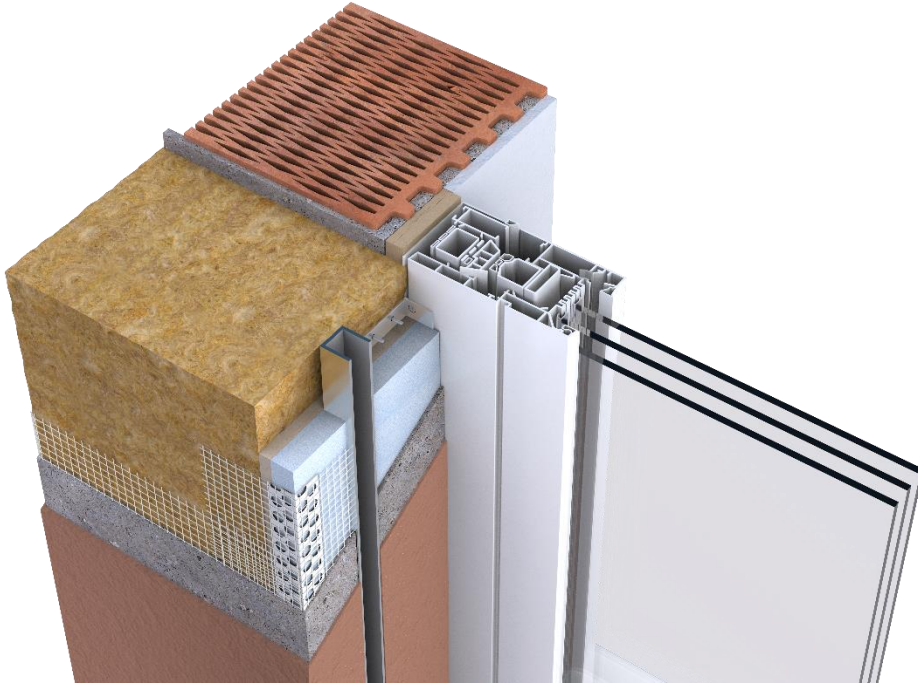
- Systémové řešení pro podomítkové provedení vodících lišt ext. žaluzií
- Snadná montáž
- Výborné izolační vlastnosti

Purenitové izolační ostění je tvořeno sendvičem purenit a XPS o síle 30mm (10mm purenit jako nosná deska , 20mm XPS jako izolace), pouzdro žaluzie má hloubku 25 mm . Pouzdro ze sendviče vystupuje 5mm.

Montáž se provádí:

1. na konzoly mechanicky kotvené do rámu okna – při použití s kontaktním zateplením vlny, provětrávaných fasád nebo v případě, že montáž provádíme před založením polystyrenového KZS.
2. Plošné lepení na vertikálně zarovnaný povrch kontaktního zateplení. Osazujeme podobně jako izolaci ostění. Doporučujeme lepit na pěnová lepidla (např. STYRO PRO TYTAN).





Ostění se montuje na hliníkové konzolky nebo se plošně lepí.

Montáž Purenitového izolačního ostění (PIO):

1. Ostění je dodáno zabalené ve smršťovací folii. Rozbalíme ho a připravíme na montáž.



2. Prvním krokem je montáž hliníkových úhelníků na rám. Pro jedno ostění se používají 2-3 dle jeho délky. První úhelník umísťujeme cca 400 mm od zakládacího profilu. Druhý potom cca 300 mm od spodní hrany okna.
Důležité je aby byl úhelník namontován tak aby jeho stěna přesahovala 2mm přes rám.



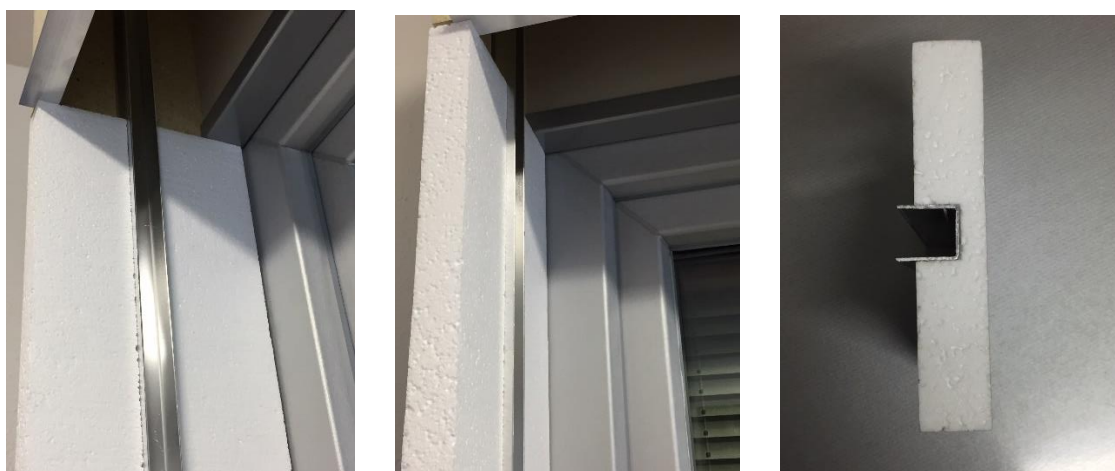
3. Ostění přiložíme na rám okna tak by přiléhalo k připraveným úhelníkům a přikotvíme ho vruty. Kotvíme pouzdro ostění uvnitř boxu a vlastní ostění přes úhelníky.

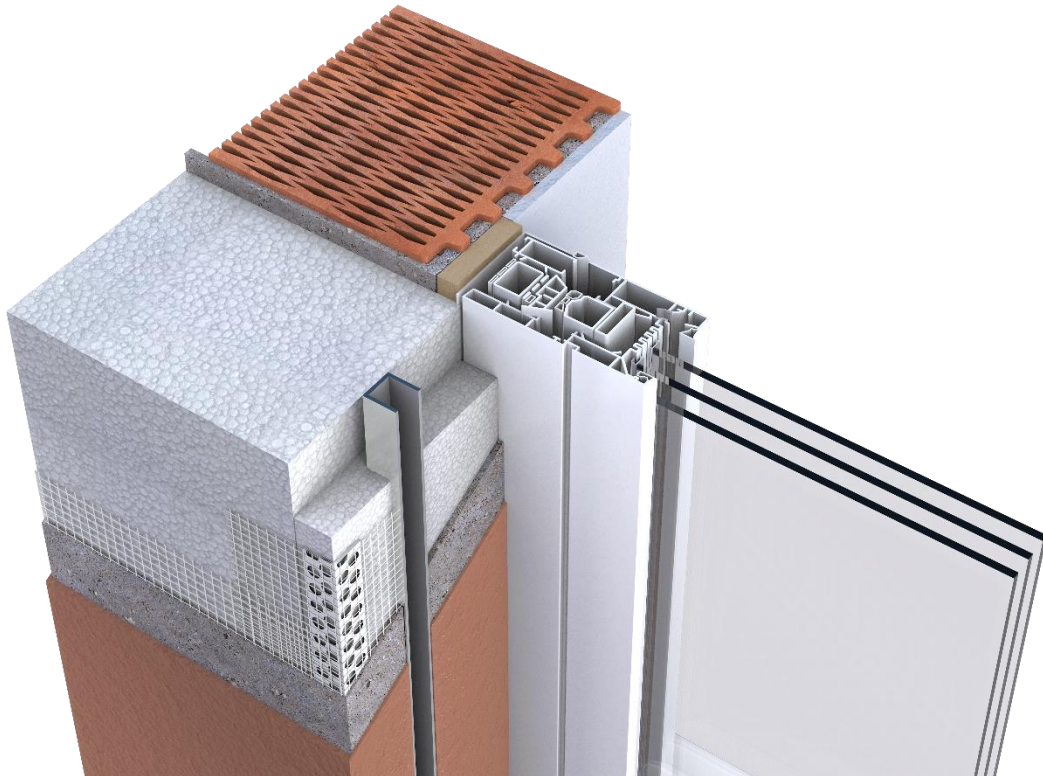


2. Systémové izolační ostění

- Usnadňuje a urychluje montáž podomítkových pouzder a zároveň vytváří izolaci ostění.
 - Prefabrikované ostění je určeno pro montáž s purenitovým i plechovým boxem.
 - Je vyroben ze stabilizované tepelně izolační desky z pěnového polystyrenu s vysokými požadavky na zatížení tlakem. Do desky je vsazeno klasické pouzdro pro exteriérové žaluzie 25 x 23 mm.
- Součinitel tepelné vodivosti 0,034 W/mK
- Maximální výška v jednom kuse je 2400 mm
- Maximální šířka 600 mm

Montáž provádíme plošným lepením na pěnová lepidla (např. STYRO PRO TYTAN).





Montáž systémového ostění:

1. Ostění je dodáno zabalené ve smršťovací folii. Rozbalíme ho a připravíme na montáž.



2. Pře montážní ostění upravíme KZS tak aby končil s vnější hranou purenitového boxu. Čím rovnější bude podklad tím lépe se bude ostění lepit a rovnat do finální podoby.



3. Ostění montujeme na pěnová lepidla (např. STYRO PRO TYTAN). Lepidlo na ostění na neste ve formě rámečku. Je třeba dbát na to aby ostění zůstalo vertikálně v rovině (ověření provedeme buď vodováhou, nebo odměřením stejné plochy zůstávajícího viditelného okenního rámu).



4. Ostění je dobré zajistit v horní části vrutem, který našroubujeme přes pouzdro vodící lišty do bočnice boxu. (pouzdro je třeba předvrtat)





